



Bras de distribution plafonniers Maquet Moduevo

Catalogue d'accessoires

Accessoires Maquet Moduevo

– Un vaste choix d'options

L'ADN de Getinge repose sur une compassion pour la santé, la sécurité et le bien-être des personnes. Fondée en 1904 avec des origines remontant à 1838, Getinge a poursuivi une expansion mêlant croissance organique et acquisitions jusqu'à s'ériger en chef de file mondial.

Nous proposons des solutions et un accompagnement qui couvrent l'intégralité du circuit clinique grâce à une gamme réunissant plusieurs marques, comme Maquet.

La notion de confiance et notre engagement continu en faveur du progrès technologique dans la médecine forment les piliers de notre histoire. En collaboration étroite avec les établissements de santé, nous répondons aux besoins cliniques concrets, contribuons à protéger vos patients, mettons tout en œuvre pour éviter les complications et remédions aux principaux facteurs d'augmentation des dépenses de santé. Getinge est un chef de file mondial dans le secteur des technologies médicales et, à ce titre, dispose des connaissances, des ressources et de l'expérience pour vous aider à vous concentrer sur ce qui compte le plus : vos patients.

Nous avons créé la gamme Maquet Moduevo en accord avec cette philosophie. Ces bras de distribution plafonniers offrent un gain d'espace et visent à améliorer la sécurité grâce à un agencement efficace des câbles.

Ils visent à garantir également un accès facile aux équipements et aux fonctions essentiels, ce qui contribue à rationaliser les flux de travail et à accroître l'efficacité.

Un large choix d'accessoires complète leurs capacités en termes d'adaptabilité.





À propos de ce catalogue

Ce catalogue présente une vue d'ensemble de la gamme de bras de distribution plafonniers Maquet Moduevo. Il est divisé en **quatre catégories** définies selon la fonction du produit : positionnement, support, éclairage et rangement.

La gamme d'accessoires de **positionnement** comprend des poignées offrant diverses options de freinage et de positionnement. Les articles de **support** englobent les tablettes, les tiroirs, les bras support-écrans, les adaptateurs et les supports à perfusion (comme les statifs pour perfusions).

La catégorie dédiée à l'**éclairage** présente les options d'éclairage adaptées aux situations et aux besoins les plus variés. Enfin, les accessoires de **rangement** incluent les solutions d'agencement des câbles, comme les boîtiers, ainsi que les supports et les paniers.

Chaque catégorie est divisée en sous-sections consacrées aux différents types d'articles, tels que ceux cités ci-dessus. Ces sections fournissent des informations détaillées sur les différents accessoires ainsi que leurs caractéristiques techniques.

Accessoires

Maquet Moduevo

Table des matières

Positionnement	10
Poignées	11
Support	13
Tablettes	14
Armoires/blocs-tiroirs	16
Bras support-écrans plats	18
Rails	20
Supports à perfusion	22
Adaptateurs/systèmes d'arrimage	25
Éclairage	26
Éclairage d'ambiance	26
Rangement	27
Solutions d'agencement des câbles	28
Paniers/supports de cathéter	29

Vers l'amélioration de l'efficacité dans les blocs opératoires



Supports à perfusion

Systèmes de levage

Aider le personnel soignant à porter son attention sur les patients et non sur l'équipement.

Pendant l'intervention chirurgicale, chaque instant et chaque geste compte. Le personnel soignant souhaite porter son attention sur le patient et non sur l'équipement ou sur les outils. Dans cette perspective, les accessoires Maquet Moduevo offrent des solutions ergonomiques qui visent à rationaliser les flux de travail et faciliter l'accès aux équipements essentiels.

Un large éventail d'articles est proposé. En outre, Maquet Moduevo rehausse l'adaptabilité d'un cran grâce aux jeux de barres du système de positionnement ergonomique (EPoS), qui permet d'intégrer les accessoires – même ceux nécessitant une alimentation – au bras de distribution plafonnier, puis de les déplacer ou de les démonter en fonction des besoins.



Tablettes et tiroirs

Solutions d'agencement
des câbles

Support d'écran

La vaste gamme d'accessoires Maquet Moduevo aide le personnel médical à relever les défis quotidiens dans diverses disciplines chirurgicales. Par exemple, dans les blocs opératoires, les solutions de levage permettent de lever et de positionner les systèmes d'anesthésie selon les besoins.

Résistants et dotés d'une capacité de charge élevée, les tablettes et les tiroirs supportent les équipements essentiels, comme les systèmes d'endoscopie. L'équipement peut également intégrer des bras support-écrans. En outre, les solutions d'agencement des câbles éliminent la présence de fils au sol, ce qui vise à écarter les risques de chute. Enfin, les articles essentiels dédiés à l'administration des perfusions, y compris celles des patients gravement malades, peuvent être intégrés et déplacés.

Rationalisation des flux de travail dans les unités de soins intensifs



Poignée Grab & Move
(saisir et bouger)

Statif pour
perfusions

Getinge s'est mise à la place de ses clients, a identifié leurs défis quotidiens et a développé la gamme Maquet Moduevo en conséquence.

Les bras de distribution plafonniers n'offrent pas seulement une aide dans les blocs opératoires, ils peuvent aussi être combinés à un large éventail d'accessoires adaptés aux unités de soins intensifs (USI). Plus précisément, ils peuvent intégrer des articles essentiels dont l'utilisation peut se révéler nécessaire : supports d'écran, tiroirs avec éclairage pour une meilleure visibilité dans les unités de soins intensifs obscures, tablettes pivotantes repliables entre chaque utilisation, et bien plus.

En outre, différents accessoires, comme les poignées, permettent de maintenir le bras de distribution plafonnier et les équipements fixés dans la position appropriée. Les poignées Maquet Moduevo peuvent notamment



Beam Plus avec lampe médicale
d'examen Maquet Lucea 40

Un seul tiroir

Support d'écran

intégrer la technologie de détection capacitive Grab & Move, qui desserre les freins dès que la poignée est saisie. Ce système permet au personnel de déplacer le bras à la position souhaitée, d'une seule main.

Les accessoires d'USI incluent également l'adaptateur Beam Plus, qui offre la possibilité d'installer une lampe médicale d'examen ou un écran supplémentaire, tout en économisant de l'espace au chevet du patient. En outre, grâce à l'atmosphère apaisante créée par un système d'éclairage d'ambiance, les infirmiers et les autres personnels peuvent réaliser leurs tâches pendant le service de nuit sans déranger les patients pendant leur repos.

Positionnement

– Accessoires Maquet Moduevo

La maniabilité est une composante des solutions Maquet Moduevo. D'un geste rapide, le personnel peut positionner le bras de distribution plafonnier là où il en a besoin.

Dans ce but, nous proposons toute une gamme de poignées et de dispositifs de commande. Les poignées peuvent être fixées horizontalement ou verticalement, par exemple, et sur les côtés du bras de distribution plafonnier. Le personnel peut positionner le bras mécaniquement (à la main) ou au moyen d'une technologie plus avancée, comme un bouton

de réglage de la hauteur ou une poignée de détection capacitive qui, une fois saisie, desserre les freins. Peu importe les circonstances, Getinge offre des solutions qui visent à aider le personnel à réagir rapidement aux changements de situations.



Poignées

Les poignées jouent un rôle essentiel : elles permettent au personnel de positionner le bras de distribution plafonnier. Pour satisfaire à cette exigence, la gamme Maquet Moduevo se décline en plusieurs modèles, avec des poignées verticales ou horizontales à installer à l'avant ou à l'arrière du bras en fonction des besoins du client.

Les poignées Maquet Moduevo peuvent également intégrer la technologie de détection capacitive Grab & Move, avec laquelle il suffit à l'utilisateur de saisir la poignée d'une seule main pour desserrer les freins, puis de déplacer le bras de distribution plafonnier à la position souhaitée avec un minimum d'effort. De plus, les poignées sont compatibles avec divers bras et poutres Maquet Moduevo, y compris les modèles Energy et Cargolift motorisés et réglables en hauteur.



Poignée de commande horizontale



Poignée de commande verticale



Caractéristiques

- Fixation directe sur le système EPoS
- Intègre la technologie de détection capacitive Grab & Move si l'option de freinage a été sélectionnée
- Permet un positionnement flexible
- Bords arrondis

Informations techniques : poignée de commande horizontale

Référence

Avec commande de freinage sur un ou deux axes

SU000600054

Informations techniques : poignée de commande verticale

Référence

Sans commande de freinage

SU000600059

Avec commande de freinage sur un ou deux axes

SU000600061

Poignée de commande horizontale (pour le réglage en hauteur)



Poignée de commande verticale (pour le réglage en hauteur)



Caractéristiques

- Fixation directe sur le système EPoS
- Intègre la technologie de détection capacitive Grab & Move, si l'option de freinage a été sélectionnée, pour desserrer les freins et déplacer le bras de distribution plafonnier
- Permet un positionnement flexible
- Bords arrondis
- Compatible avec les modèles Energy et Cargolift
- Hauteur du bras de distribution plafonnier réglable sur simple pression d'un bouton

Informations techniques : poignée de commande horizontale

Informations techniques : poignée de commande horizontale	Référence
Sans commande de freinage	SU000600055
Avec commande de freinage sur un ou deux axes	SU000600057
Entretoise de 200 mm en option pour la poignée horizontale	SU000600058

Informations techniques : poignée de commande verticale

Informations techniques : poignée de commande verticale	Référence
Sans commande de freinage	SU000600062
Avec commande de freinage sur un ou deux axes	SU000600064

Poignée de tablette



Caractéristiques

- Montée directement sur les tablettes pour gagner de la place
- Diverses options de commande de freinage

Informations techniques

Informations techniques	Référence
Sans commande de freinage (pour le réglage en hauteur)	
l = 485 mm	SU000600067
l = 685 mm	SU000300042

Avec commande de freinage sur un ou deux axes (pour le réglage en hauteur)	
l = 485 mm	SU000600069
l = 685 mm	SU000300044

Avec commande de freinage sur un ou deux axes (pour rotation standard)	
l = 485 mm	SU000600066
l = 685 mm	SU000300041

Dispositif de commande du bras de distribution plafonnier



Caractéristiques

- Dispositif de commande câblé avec pince électrique
- Monte et descend le bras de distribution plafonnier
- La pince peut être fixée sur le système EPoS

Informations techniques

Informations techniques	Référence
Compatible avec les bras de distribution plafonniers Energy et Cargolift	SU000600070

Support

– Accessoires Maquet Moduevo

L'un des atouts des bras de distribution plafonniers, y compris des systèmes Maquet Moduevo, réside dans la possibilité d'intégrer un large éventail d'équipements sur une station centrale.

Grâce à l'alimentation électrique fournie par le système EPoS et à une vaste gamme d'accessoires, le personnel hospitalier peut configurer en souplesse l'environnement adapté à sa tâche.

En conséquence, la catégorie support comprend la plus vaste gamme d'accessoires Maquet Moduevo : tablettes, tiroirs, armoires, bras support-écrans plats, rails, supports à perfusion, adaptateurs et systèmes d'arrimage.

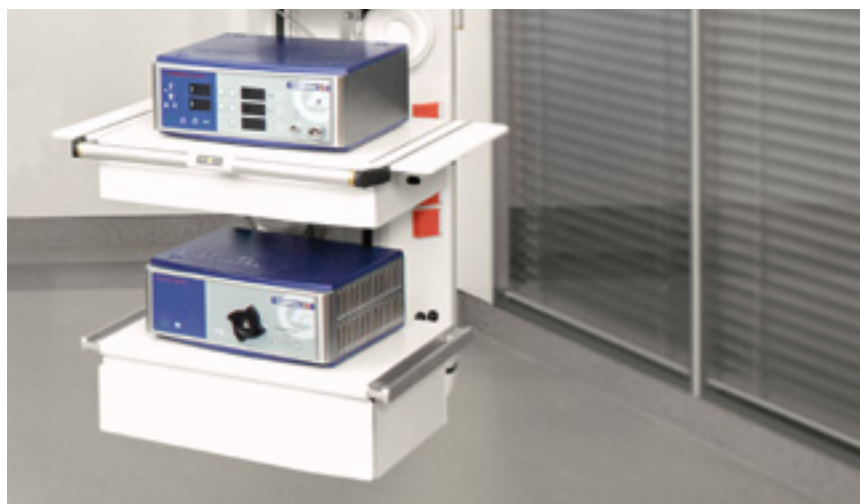


Tablettes

Derrière une apparence simple, les tablettes remplissent une fonction importante : veiller à ce que les équipements critiques soient à portée de main en vue d'une utilisation immédiate. Par l'organisation des équipements et l'élimination du désordre, elles visent à optimiser l'utilisation de l'espace et améliorent l'efficacité.

En outre, elles sont dotées d'une capacité de charge élevée.

Les tablettes dédiées aux équipements Maquet Moduevo peuvent être fixées au système EPoS à l'aide de pinces mécaniques ou électriques (ces dernières fournissant une alimentation basse tension).



Tablette avec pince mécanique et deux rails



Caractéristiques

- Disponible en trois tailles
- Compatible avec l'extension pour tablette
- Capacité de charge (avec une pince) : 30 kg
- Capacité de charge (avec deux pinces) : 50 kg
- Deux rails porte-accessoires (25 x 10 mm) ; capacité de charge : 10 kg chacun
- Poignée mécanique en option
- Chaque tablette à pince unique peut être adaptée en tablette à deux pinces et inversement

Informations techniques	Référence
Avec une pince et sans poignée	
l x P = 485 x 450 mm	SU000600083
l x P = 685 x 450 mm	SU000600085
Avec une pince et une poignée mécanique	
l x P = 485 x 450 mm	SU000600088
l x P = 685 x 450 mm	SU000600092
Avec deux pinces et sans poignée	
l x P = 485 x 450 mm	SU000600084
l x P = 685 x 450 mm	SU000600086
l x P = 885 x 450 mm	SU000600087
Avec deux pinces et une poignée mécanique	
l x P = 485 x 450 mm	SU000600089
l x P = 685 x 450 mm	SU000600093
Pince de tablette mécanique pour mise à niveau (côté droit)	SU000600104
Entretoise de 75 mm pour tablette/tiroir	SU000600105

Tablette avec une poignée et une pince électrique



Caractéristiques

- Disponibles en deux tailles
- Compatible avec l'extension pour tablette
- Capacité de charge (avec une pince) : 30 kg
- Capacité de charge (avec deux pinces) : 50 kg
- Deux rails porte-accessoires (25 x 10 mm) ; capacité de charge : 10 kg chacun
- Poignée Grab & Move en option visant à faciliter le positionnement à une main

Informations techniques	Référence
Avec une pince électrique et deux rails	
I x P = 485 x 450 mm	SU000600090
I x P = 685 x 450 mm	SU000600094
Avec une pince électrique, une pince mécanique et deux rails	
I x P = 485 x 450 mm	SU000600091
I x P = 685 x 450 mm	SU000600095

Tablette avec plateau coulissant pour clavier



Caractéristiques

- Espace de rangement intelligent pour claviers ; se referme entre chaque utilisation
- Capacité de chargement : 5 kg

Informations techniques	Référence
I x P = 485 x 450 mm	SU4000600100

Extension pour tablette



Caractéristiques

- Aucun outil spécial requis pour l'installation des plaques d'extension sur les rails porte-accessoires
- Libère de l'espace sur la tablette pour loger des équipements supplémentaires ou plus volumineux
- Compatible avec toutes les tablettes

Informations techniques	Référence
Plaque d'extension d'une largeur de 100 mm chacune	SU000600101

Tablette pivotante



Caractéristiques

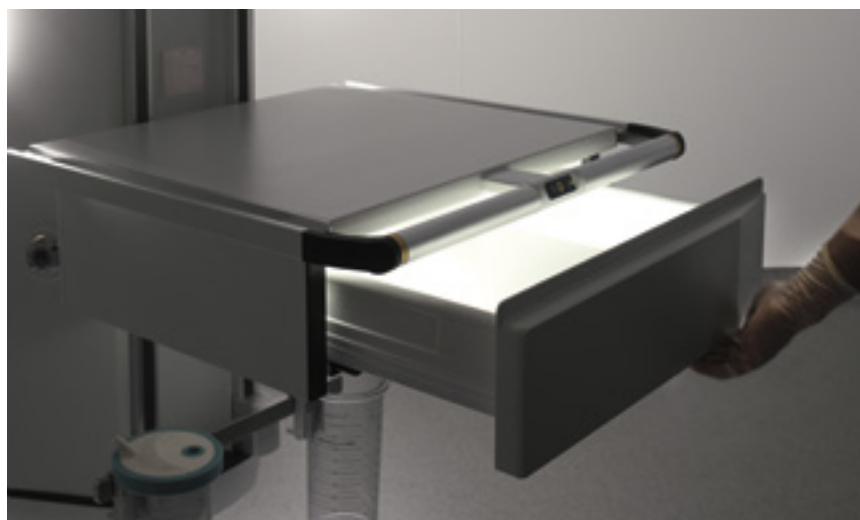
- Le bras pivotant permet d'étendre la tablette vers l'extérieur
- L'amplitude de mouvement peut être augmentée à l'aide d'un bras à double articulation disponible en option
- Rangement «intelligent» : la tablette peut être rabattue entre chaque utilisation

Informations techniques	Référence
I x P = 400 x 360 mm, capacité de charge : 15 kg	
Bras simple (L = 200 mm)	SU000600033
Bras double (L = 300 + 300 mm)	SU000600034

Armoires et blocs-tiroirs

Capables de contenir toute une variété d'articles, les tiroirs se révèlent utiles dans les disciplines médicales et environnements de soins de santé les plus variés. Diverses armoires équipées d'un ou de deux tiroirs peuvent être fixées sur le système EPoS du bras de distribution plafonnier.

Disponible de série, l'éclairage à l'intérieur des tiroirs aide le personnel hospitalier à trouver les instruments et le matériel dans les environnements sombres.



Armoire équipée d'un tiroir



Caractéristiques

- Disponibles en deux tailles
- Fixation sous n'importe quel type de tablette
- Capacité de charge totale : 10 kg
- Profondeur : 100 mm
- Éclairage d'ambiance à l'intérieur du tiroir
- Serrure de tiroir en option (SU000600102)
- Amovible et interchangeable pour faciliter le transfert du contenu entre les stations et les salles

Informations techniques

Référence

l x P x H = 485 x 330 x 100 mm

SU000600096

l x P x H = 685 x 330 x 100 mm

SU000600097

Armoire équipée de deux tiroirs



Informations techniques

Référence

l x P x H = 485 x 330 x 100 mm (par armoire)

SU000600098

l x P x H = 685 x 330 x 100 mm (par armoire)

SU000600099



Bras support-écrans plats

Dans les blocs opératoires et les unités de soins intensifs, pour ne citer qu'eux, les écrans affichent des informations et des images essentielles de façon claire. La gamme de bras support-écrans Maquet Moduevo permet de déplacer et d'incliner les écrans de manière à ce qu'ils soient visibles et positionnés à l'endroit requis.

Dotés d'un design soigné, l'ajustement des bras permet d'intégrer des petits et grands écrans, allant jusqu'à 14kg. Leur vaste amplitude de mouvement contribue à instaurer un environnement de travail ergonomique.



Support d'écran inclinable et pivotant



Caractéristiques

- Maintien de l'écran à l'aide d'un adaptateur VESA 75/100
- Capacité de chargement : 14 kg

Informations techniques

L = 100 mm

Référence

SU000600018

Bras support-écrans simple à hauteur fixe



Caractéristiques

- Disponible en deux longueurs
- Bras pivotant et support d'écran inclinable inclus
- Rotation latérale à 180°
- Capacité de chargement : 14 kg
- Adaptateur VESA 75/100 inclus
- Câbles acheminés à l'intérieur du bras pour garantir un environnement de travail sûr et hygiénique

Informations techniques

L = 300 mm

L = 400 mm

Référence

SU000600019

SU000600020

Bras support-écrans double à hauteur fixe



Caractéristiques

- Disponible en trois longueurs
- Bras pivotant et support d'écran inclinable inclus
- Rotation latérale à 180°
- Capacité de chargement : 14 kg
- Adaptateur VESA 75/100 inclus
- Câbles acheminés à l'intérieur du bras dans le but de garantir un environnement de travail sûr et hygiénique

Informations techniques	Référence
L = 300 + 300 mm	SU000600021
L = 400 + 300 mm	SU000600022
L = 400 + 400 mm	SU000600023

Support d'écran réglable en hauteur



Caractéristiques

- Choix de bras à articulation simple ou double
- Profondeur, angle et hauteur réglables
- Rotation latérale
- Réglage vertical
- Compatible avec des écrans jusqu'à 14 kg
- Amplitude de mouvement : 700 mm
- Adaptateur VESA 75/100

Informations techniques	Référence
L = 300 mm	SU000600024
L = 400 + 300 mm	SU000600025

Support de clavier



Caractéristiques

- Facile à installer et à utiliser
- Équipé d'un tapis de souris
- Capacité de chargement : 5 kg

Informations techniques	Référence
Support de clavier	SU000600026

Poignée inférieure pour bras support-écrans



Caractéristiques

- Conçue pour les écrans fixés sur des supports d'écran réglables en hauteur ou à hauteur fixe

Informations techniques	Référence
Compatible avec les supports d'écran à hauteur fixe (L = 196 mm)	SU000600027
Compatible avec les supports d'écran réglables en hauteur (L = 196 mm)	SU000600028
Adaptateur universel (capacité de charge : 14 kg)	SU000600029

Rails

Aucun outil spécial n'est requis pour installer les systèmes de rails destinés aux bras de distribution plafonniers Maquet Moduevo sur le système EPoS. Disponibles en différentes longueurs et avec différentes pinces, les rails peuvent être utilisés sur divers distributeurs Maquet Moduevo. Ils permettent notamment d'intégrer un large éventail d'appareils et d'accessoires sur le bras, comme les paniers, les débitmètres et les boîtes de gants, ce qui contribue à améliorer leur adaptabilité et à économiser de l'espace.



Rail standard



Caractéristiques

- Disponibles en quatre tailles pour diverses façades et différents distributeurs Maquet Moduevo
- Installation facile sur le système EPoS
- Capacité de chargement : 30 kg

Informations techniques	Référence
200 mm avec une pince mécanique	SU000600008
400 mm avec une pince mécanique	SU000600009
400 mm avec deux pinces mécaniques pour la face avant des distributeurs Slim/Mezzo/Twin	SU000600011
400 mm avec deux pinces mécaniques pour la face arrière des distributeurs Mezzo	SU000600010

Rail circulaire



Caractéristiques

- Vise à améliorer l'efficacité en permettant au personnel de fixer des équipements n'importe où sur le distributeur
- Disponible en deux tailles pour divers types de distributeurs
- Capacité de chargement : 15 kg

Informations techniques	Référence
Compatible avec le distributeur Mezzo	SU000600016
Compatible avec le distributeur Twin	SU000600015

Demi-rail circulaire



Caractéristiques

- Vise à améliorer l'efficacité en permettant au personnel de fixer des équipements sur un côté du distributeur
- Disponible en deux tailles pour divers types de distributeurs
- Capacité de chargement : 15 kg

Informations techniques	Référence
Compatible avec le distributeur Mezzo	SU000600014
Compatible avec le distributeur Twin	SU000600013

Rail pivotant



Caractéristiques

- Extensible pour augmenter l'amplitude de mouvement
- Repliable entre chaque utilisation
- Installation ne nécessitant aucun outil spécial
- Capacité de chargement : 3 kg

Informations techniques	Référence
Rail pivotant (L = 380 mm max.)	SU000600012

Supports à perfusion

Les perfusions font partie intégrante des soins de santé. Dès lors, l'amélioration de leur efficacité peut faire une grande différence. Les statifs pour perfusions Maquet Moduevo supportent jusqu'à 50 kg de matériel, comme les pompes, les poches, et bien d'autres. En outre, la hauteur du statif et la position du bras fixé au bras de distribution plafonnier peuvent être réglées et verrouillées. Enfin, le système de transfert de perfusion Maquet M-Shift vise à permettre de déplacer l'équipement de perfusion rapidement, allégeant ainsi la charge de travail des infirmiers.



Statif pour perfusions standard



Statif pour perfusions réglable en hauteur



Caractéristiques

- Solution souple aux nombreuses possibilités de mouvement avec bras pivotants à articulation simple ou double
- Chaque bras peut être verrouillé grâce à un bouton ergonomique actionnable par une simple pression du doigt
- Installation facile sur le système EPoS
- **Version réglable en hauteur :** la hauteur du statif peut être réglée et verrouillée

Informations techniques : statif pour perfusions standard

Référence

Un statif pour perfusions standard avec quatre crochets alignés de 25 mm de diamètre et une pince, capacité de charge : 20 kg

Bras à articulation simple (L = 180 mm)	SU000600001
---	-------------

Bras à double articulation (L = 180 + 180 mm)	SU000600002
---	-------------

Avec statif pour perfusions en option	SU000600007
---------------------------------------	-------------

Informations techniques : statif pour perfusions réglable en hauteur

Référence

Un statif pour perfusions réglable en hauteur avec quatre branches à crochet de 25 mm de diamètre et une pince, capacité de charge : 20 kg

Bras à articulation simple (L = 180 mm)	SU000600003
---	-------------

Bras à double articulation (L = 180 + 180 mm)	SU000600004
---	-------------

Avec statif pour perfusions en option	SU000600007
---------------------------------------	-------------

Statif pour perfusions pour charge lourde



Caractéristiques

- Paire de bras fixée sur le système EPoS
- Solution souple aux nombreuses possibilités de mouvement avec bras pivotants à articulation simple ou double
- Capacité de chargement élevée : 50 kg

Informations techniques

Référence

Un statif pour perfusions pour charge lourde avec quatre crochets alignés de 25 mm de diamètre et deux pinces, capacité de charge : 50 kg

Paire de bras à articulation simple (L = 180 mm)

SU000600005

Paire de bras à double articulation (L = 180 + 180 mm)

SU000600006

Maquet M-Shift



Caractéristiques

- Système de transfert de perfusion flexible : deux statifs pour perfusions avec hauteur et inclinaison réglables
- Capacité de charge nette de 50 kg pour les pompes et les poches
- Faible encombrement : rentre dans les ascenseurs
- Un seul infirmier requis pour transférer le système de perfusion depuis le bras de distribution plafonnier jusqu'au lit et inversement

Informations techniques

Référence

Maquet M-Shift

SU0005990010

Le kit d'adaptation Lit-Maquet M-Shift raccorde le système M-Shift au lit médicalisé ArjoHuntleigh ; potence de lit et adaptateur E inclus

SU0005990013

Adaptateur E pour lit médicalisé ArjoHuntleigh afin de maintenir le poteau d'arrimage

SU0005060002

Potence de lit combinable avec le système Maquet M-Shift ; butée incluse ; adaptateur pour lit requis

SU0005060005

Chariot Maquet M-Shift pour transporter le système de fixation Maquet M-Shift ; un chariot, un rail standard, un panier, une potence de lit et un dispositif d'agencement des câbles inclus

SU0005060006

Système d'arrimage Maquet M-Shift



Caractéristiques

- Permet de fixer le poteau d'arrimage Maquet M-Shift aux bras de distribution plafonniers Maquet Moduevo

Informations techniques

Référence

Adaptateur pour lits ArjoHuntleigh, Hillroom et Stryker, sous réserve de validation de la compatibilité avec les lits. Adaptateur pour lit et poteau d'arrimage inclus

Poteau d'arrimage pour modules 800 Maquet Moduevo

SU000600032



Adaptateurs/équipement d'arrimage

Adaptateur GCX



Caractéristiques

- Intègre les accessoires GCX® au système EPoS

Informations techniques	Référence
Adaptateur pour support d'écran GCX	SU000600031
Adaptateur sur tube de suspension pour bras support-écrans et adaptateur GCX	SU000600030

Adaptateur Beam Plus



Caractéristiques

- Adaptateur intégré installé sous l'axe principal du bras de distribution plafonnier
- Sert à fixer les lampes d'examen, les lampes chirurgicales, les supports d'écran et les supports pour caméra
- L'adaptateur et la poutre du bras de distribution plafonnier pivotent indépendamment l'un de l'autre

Informations techniques	Référence
Compatible avec les lampes chirurgicales Maquet Lucea 40/50/100 et Maquet Volista Access 40 SF/DF	
Pour ancrage I	SU000300046
Pour ancrage II	SU000900010
Compatible avec les lampes chirurgicales Maquet Lucea 50/100, SAT XS0912/0913/1212/1213, SAT X012/13, SAT Orchide 12/13	
Pour ancrage I	SU000300047
Pour ancrage II	SU000900011
Réservation BPA	SU000900014

Système d'arrimage pour appareils d'anesthésie



Caractéristiques

- Système d'arrimage pour appareils d'anesthésie ; conçu pour rationaliser les flux de travail
- Capacité de chargement élevée ; peut intégrer différents appareils d'anesthésie

Informations techniques	Référence
Compatible avec les appareils d'anesthésie Draeger/Datex Ohmeda, Maquet Flow-i et chariot MIS sur modèle Energy, uniquement compatible avec les modèles Twin 406/606/806, capacité de charge : 180 kg	SU000600026

Éclairage

– Accessoires Maquet Moduevo

Une bonne visibilité se traduit par un meilleur environnement de travail et des tâches rationalisées. Les rayons d'une lumière tamisée créent une ambiance reposante pour les patients en convalescence et contribuent au déroulement naturel des cycles circadiens.

Dans le même temps, le personnel peut trouver le matériel, accomplir ses tâches et poursuivre le traitement sans interruption. Pour gagner en efficacité, il peut notamment compter sur un système d'éclairage d'ambiance dédié aux solutions Maquet Moduevo, lequel vise à offrir une excellente visibilité dans les blocs opératoires et les USI obscurs.

Cette catégorie présente une gamme de systèmes d'éclairage d'ambiance compatibles avec plusieurs poutres et distributeurs Maquet Moduevo qui peuvent être fixés sur les extrémités ou sur les côtés du bras de distribution plafonnier afin d'éliminer les ombres. En outre, le personnel peut régler la luminosité à l'aide d'une unique unité de commande et la baisser à 16 % seulement.



Éclairage d'ambiance

L'éclairage d'ambiance spécial tend à éliminer les rayons aveuglants et les ombres. La lumière douce instaure un environnement apaisant pour les patients qui se reposent, sans compromettre la visibilité du personnel au cours de ses tâches.

Les éclairages sont placés au-dessus de la poutre du bras de distribution plafonnier, sur les côtés du distributeur ou à l'extrémité du bras.

Caractéristiques

- Pour tous les types d'éclairages d'ambiance ; un seul système de réglage de la luminosité est requis (SU000400001) et peut être utilisé pour contrôler tous les éclairages
- La disponibilité des options de positionnement des éclairages peut dépendre du bras de distribution plafonnier. Consultez votre représentant Getinge pour plus d'informations
- La luminosité peut être réglée de 16 % à 100 % pour répondre à l'évolution des besoins

Informations techniques	Référence
Éclairage vers le haut pour poutre supérieure	SU000600076
Éclairage latéral pour distributeurs Slim et Mezzo	SU000600077
Éclairage latéral pour distributeurs Twin	SU000600078
Éclairage vers le bas pour distributeurs Slim, Mezzo et Twin	SU000600081

Rangement

– Accessoires Maquet Moduevo

La catégorie d'accessoires Maquet Moduevo dédiés au rangement présente des solutions pour agencer les câbles et ranger les documents, les gants, le matériel, comme les cathéters, et bien d'autres.

Ils répondent au même objectif que les bras de distribution plafonniers, à savoir éliminer la présence du matériel au sol.

En outre, une telle organisation présente d'autres avantages : étant donné que tous les articles sont à leur place, le personnel sait où les trouver. Dès lors, les flux de travail sont plus efficaces et les professionnels de santé peuvent se focaliser sur leurs priorités.



Solutions d'agencement des câbles

Les sols des blocs opératoires et des USI sont en général parsemés de tuyaux de gaz et autres câbles électriques. Non seulement ces fils exposés obligent le personnel à désinfecter une plus grande surface, mais ils risquent également de le faire trébucher.

Pour remédier à ce problème, les bras de distribution plafonniers Maquet Moduevo intègrent des solutions d'agencement des câbles dans le but d'éliminer la présence des fils au sol.



Enrouleur de câble



Caractéristiques

- Le dispositif d'agencement des câbles offre une protection contre la poussière, simplifie le nettoyage et contribue à instaurer un environnement hygiénique.
- Les câbles peuvent être rangés de manière ordonnée et organisée.
- Quatre options disponibles ; à fixer sur le système EPoS, sous les tablettes et à l'aide d'un petit crochet

Informations techniques	Référence
Enrouleur de câble avec pince	SU000600035
Enrouleur de câble pour fixation sous les tablettes	SU000600103
Support de câbles pour rails pouvant loger 10 câbles/tuyaux	SU000600017

Boîtier de câble



Caractéristiques

- Solution pour les tuyaux de gaz et les câbles électriques
- Améliore l'hygiène

Informations techniques	Référence
À fixer sur un conduit ouvert du distributeur Twin	SU000600036

Paniers/supports de cathéter

Les paniers de rangement sont disponibles en différentes formes et tailles. Une multitude d'options est notamment proposée pour ranger les cathéters, les documents importants, les gants, etc., afin de les organiser et de pouvoir les retrouver plus facilement. Fabriqués en acier inoxydable hygiénique, les paniers peuvent être accrochés ou directement fixés sur les rails.



Support de cathéter



Caractéristiques

- Installation : fixation sur les rails à l'aide de deux crochets
- Hygiénique : acier inoxydable

Informations techniques

H = 500 mm

Référence

ARD513768999

Petit panier



Caractéristiques

- Installation : fixation sur les rails à l'aide de deux crochets
- Hygiénique : acier inoxydable

Informations techniques

l x P x H = 170 x 130 x 85 mm

Référence

SU000600126

Support de cathéter



Caractéristiques

- Panier pour cathéter, disponible en deux tailles
- Hygiénique : acier inoxydable

Informations techniques	Référence
Petit : l x P x H = 90 x 90 x 350 mm	SU000600125
Grand : l x P x H = 150 x 100 x 480 mm	SU0005990000

Porte-cylindre en acier



Caractéristiques

- Grand panier pour cathéter
- Installation : fixation directe sur les rails
- Hygiénique : acier inoxydable

Informations techniques	Référence
110 mm de diamètre	ARD513769999

Porte-documents en acier



Caractéristiques

- Installation : fixation directe sur les rails
- Hygiénique : acier inoxydable

Informations techniques	Référence
Porte-documents en acier	ARD686400051

Porte-sac



Caractéristiques

- Installation facile
- Hygiénique : acier inoxydable

Informations techniques

I x P = 250 x 70 mm

Référence

ARD517052914

Porte-gants



Caractéristiques

- Installation : fixation directe sur les rails
- Hygiénique : acier inoxydable

Informations techniques

H = 200 mm

Référence

ARD513766999

Mentions Légales :

MODUEVO - Bras de distribution plafonnier destiné au support, positionnement et déplacement d'appareils médicaux, d'écran et tout autre accessoire compatible. Il permet également la distribution de courant ainsi que de gaz médicaux, d'air comprimé et de circuits d'aspiration (vide, évacuation des gaz d'anesthésie). Il s'agit d'un dispositif médical de classe IIb, CE0197. Produit fabriqué par MAQUET (Suzhou) Co., Ltd, Chine.

M-SHIFT - Système de perfusion mobile destiné à porter, positionner et transférer des pompes et/ou poches de perfusion. Il peut être utilisé avec ou sans chariot de transport M-SHIFT. Il s'agit d'un dispositif médical de classe I. Produit fabriqué par MAQUET (Suzhou) Co., Ltd, Chine.

Pour un bon usage, veuillez lire attentivement toutes les instructions figurant dans la notice d'utilisation spécifique à chacun des produits.

PUB-2018-0014-A, version d'avril 2018.

GETINGE 

Getinge est un fournisseur mondial de solutions innovantes pour les blocs opératoires, les unités de soins intensifs, les services de stérilisation et pour les entités en lien avec les sciences de la vie. Grâce à notre connaissance du marché et à des partenariats étroits avec des experts cliniques, des professionnels de la santé et des spécialistes de l'industrie médicale, nous améliorons la vie quotidienne des personnes, aujourd'hui comme demain.

Getinge France · Parc de Limère – Avenue de la Pomme de Pin CS 10008 Ardon 45074 Orléans Cedex 2

www.getinge.com