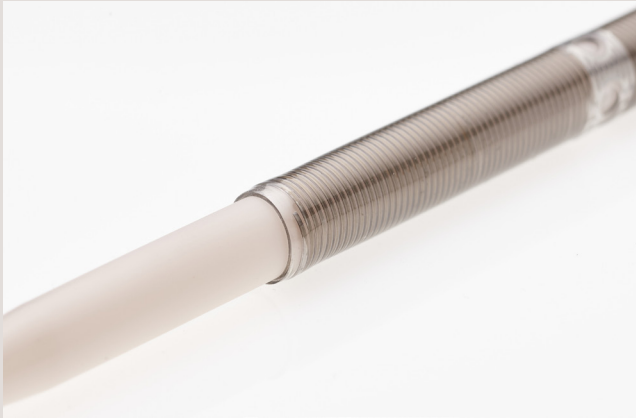


Canules HLS

Des solutions du drainage à la réinjection

Transition douce entre l'introducteur et l'extrémité de la canule



L'anneau d'arrêt définit la profondeur d'insertion maximum



Canules HLS

Accès vasculaire sécurisé

Les canules HLS sont indiquées pour la canulation des vaisseaux sanguins centraux ou périphériques et peuvent être insérées par voie percutanée, selon la technique de Seldinger, ou sous contrôle visuel dans le vaisseau préalablement exposé.

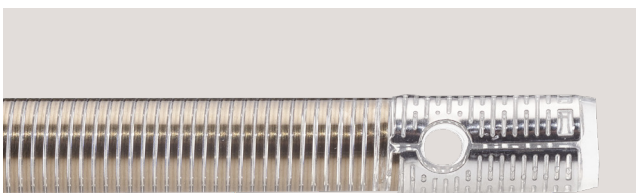
Caractéristiques :

- Les parois fines de la canule permettent des débits élevés avec une faible perte de charge
- Le corps de la canule et les orifices latéraux renforcés permettent une résistance aux coudures.
- Versions avec revêtement Bioline pour une durée d'utilisation jusqu'à 30 jours*

Éléments de sécurité :

Leurs performances de débit, le large choix de tailles de canules et un temps d'utilisation prolongé approuvé les font figurer parmi les canules périphériques les plus utilisées pour l'accès vasculaire pendant la circulation extracorporelle.

- L'introducteur et le capuchon hémostatique sont conçus dans le but de maintenir l'introducteur en place pendant l'insertion.
- Transition en douceur entre l'introducteur et la canule pour faciliter l'insertion de celle-ci en toute sécurité
- Repères de profondeur pour contrôler la longueur d'insertion et anneau d'arrêt pour définir la profondeur d'insertion maximale
- Le côté proximal de la canule spécifiquement renforcé permet de réduire le risque de coudure après insertion.

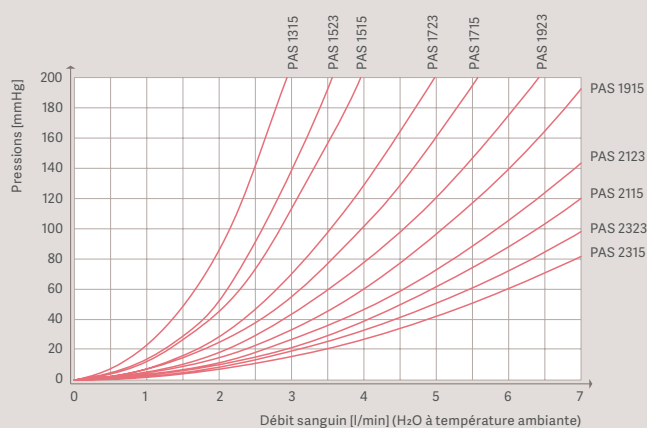


Deux orifices latéraux sur chaque extrémité de la canule artérielle

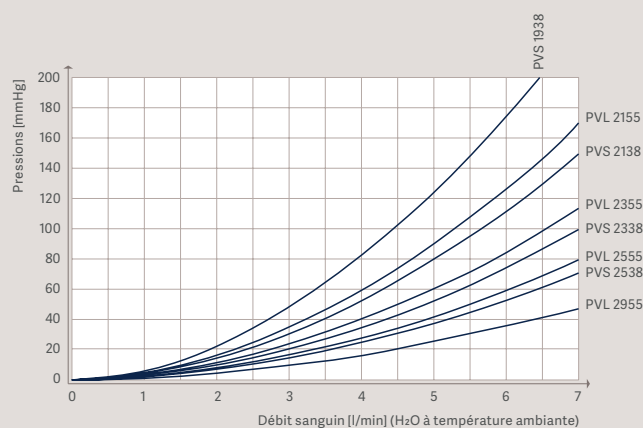


Multiples orifices de drainage sur chaque canule veineuse

Courbes des pressions pour toutes les canules HLS artérielles 3/8"



Courbes des pressions pour toutes les canules HLS veineuses 3/8"



Informations de commande des canules HLS artérielles

Type	Diamètre extérieur	Longueur d'insertion	Orifices latéraux	Longueur de perforation	Connexion	Revêtement Bioline
PAS 1315	13 Fr (4,3 mm)	15 cm	2	1 cm	3/8" LL	BE-PAS 1315
PAS 1515	15 Fr (5,0 mm)	15 cm	2	1 cm	3/8" LL	BE-PAS 1515
PAS 1715	17 Fr (5,7 mm)	15 cm	2	1 cm	3/8" LL	BE-PAS 1715
PAS 1915	19 Fr (6,3 mm)	15 cm	2	1 cm	3/8" LL	BE-PAS 1915
PAS 2115	21 Fr (7,0 mm)	15 cm	2	1 cm	3/8" LL	BE-PAS 2115
PAS 2315	23 Fr (7,7 mm)	15 cm	2	1 cm	3/8" LL	BE-PAS 2315
PAL 1523	15 Fr (5,0 mm)	23 cm	2	1 cm	3/8" LL	BE-PAL 1523
PAL 1723	17 Fr (5,7 mm)	23 cm	2	1 cm	3/8" LL	BE-PAL 1723
PAL 1923	19 Fr (6,3 mm)	23 cm	2	1 cm	3/8" LL	BE-PAL 1923
PAL 2123	21 Fr (7,0 mm)	23 cm	2	1 cm	3/8" LL	BE-PAL 2123
PAL 2323	23 Fr (7,7 mm)	23 cm	2	1 cm	3/8" LL	BE-PAL 2323

Une canule par carton

Informations de commande des canules HLS veineuses

Type	Diamètre extérieur	Longueur d'insertion	Orifices latéraux	Longueur de perforation	Connexion	Revêtement Bioline
PVS 1938	19 Fr (6,3 mm)	38 cm	12	10 cm	3/8"	BE-PVS 1938
PVS 2138	21 Fr (7,0 mm)	38 cm	12	10 cm	3/8"	BE-PVS 2138
PVS 2338	23 Fr (7,7 mm)	38 cm	16	10 cm	3/8"	BE-PVS 2338
PVS 2538	25 Fr (8,3 mm)	38 cm	20	10 cm	3/8"	BE-PVS 2538
PVL 2155	21 Fr (7,0 mm)	55 cm	20	20 cm	3/8"	BE-PVL 2155
PVL 2355	23 Fr (7,7 mm)	55 cm	20	20 cm	3/8"	BE-PVL 2355
PVL 2555	25 Fr (8,3 mm)	55 cm	24	20 cm	3/8"	BE-PVL 2555
PVL 2955	29 Fr (9,7 mm)	55 cm	32	20 cm	3/8"	BE-PVL 2955

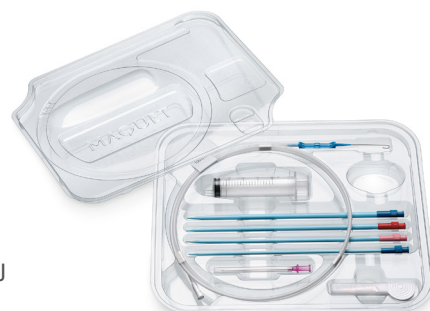
Une canule par carton

Kits d'insertion percutanée

Kits de préparation pour la canulation périphérique artérielle ou veineuse des vaisseaux pour la circulation extracorporelle.

Les kits comprennent les éléments suivants :

- 4 dilateurs : 10/12 Fr., 12/14 Fr., 14/16 Fr., 16/18 Fr.
- Dispositif d'aide à l'introduction du fil guide
- Aiguille de ponction de calibre 18 Ga (1,27 mm)
- Mini scalpel
- Seringue de 10 ml (10 cc)
- PIK 100 : Fil guide pour canules artérielles 0,038" (0,097 cm) x 100 cm, pointe en J ou
- PIK 150 : Fil guide pour canules veineuses 0,038" (0,097 cm) x 150 cm, pointe en J



Information de commande des kits d'insertion percutanée et des accessoires pour canules

N° de référence	Longueur du fil guide	Description
PIK 100*	100 cm	Kit d'insertion percutanée pour canules HLS artérielles
PIK 150*	150 cm	Kit d'insertion percutanée pour canules HLS veineuses
Kit de dilateurs PIK L**		Accessoires pour canules : 3 dilateurs, tailles des dilateurs 18/20 Fr., 20/22 Fr., 22/24 Fr.
Dilatateur PIK S**		Accessoires pour canules : 1 dilateur, taille du dilateur 08/10 Fr.
Fil guide PIK 100**	100 cm	Accessoires pour canules : fils guide séparés pour canules artérielles
Guide PIK**	150 cm	Accessoires pour canules : fils guide séparés pour canules veineuses

*Un kit par carton, emballage stérile

**5 articles par carton, emballage stérile

Mentions légales

Kit de Canules HLS - Dispositif constitué d'une canule, d'un connecteur prémonté et d'un élément d'introduction, destiné à la canulation des vaisseaux afin d'établir la liaison avec le circuit de circulation extracorporelle. La canule peut comporter un revêtement BIOLINE. Il s'agit de dispositifs médicaux de classe IIa (dispositifs sans revêtement) ou III (dispositifs avec revêtement BIOLINE), CE0124.

Introducteur percutané - Dispositif destiné à la préparation de la canulation des vaisseaux dans le cadre de procédures de circulation extracorporelle. Il s'agit d'un dispositif médical de classe IIa, CE0124.

Produits fabriqués par MAQUET Cardiopulmonary GmbH, Allemagne. Pour un bon usage, veuillez lire attentivement toutes les instructions figurant dans la notice d'utilisation spécifique à chacun des produits.

PUB-2022-0120-D, version de décembre 2025

Remarques :

Toutes les informations présentées dans cette brochure sont soit référencées par les publications ci-dessous, soit conservées dans les archives de Getinge.

Kit de canules HLS · Mode d'emploi · 70104.8192 · G-139 · Version 06 · NONUS · 2025-06

Kit d'insertion percutanée · Mode d'emploi · 70104.8194 · G-137 · Version 06 · GLOBAL · 2020-06

Consultez le mode d'emploi pour prendre connaissance des indications, des avertissements, des contre-indications et des précautions en vigueur.

Les marques suivantes sont des marques déposées ou des marques commerciales en cours d'enregistrement de Getinge AB ou de ses filiales ou sociétés affiliées aux États-Unis ou dans d'autres pays : Getinge, Maquet Cardiohelp, Avalon Elite, Bioline Coating, Softline Coating, Rotaflow.

Fabricant · Maquet Cardiopulmonary GmbH · Kehler Str. 31 · 76437 Rastatt · Allemagne

Getinge France, société par actions simplifiées au capital de 8.793.677,10 euros, dont le siège social est situé à MASSY (91300) – Carnot Plaza, 14/16 Avenue Carnot - immatriculée sous le numéro 562 096 297 RCS EVRY · 02 38 25 88 88-accueil.FRARD@getinge.com

www.getinge.fr

GETINGE 